



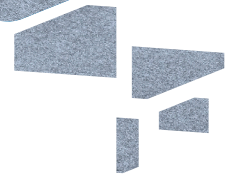
KONICA MINOLTA

AccurioPress 6136/6136P/6120

✓ S/B SRA3+ digital baskı

✓ Saatte 7,940 A4 sayfaya kadar

Hızlı büyüyen, yüksek hacimli dijital baskı pazarında, kurum içi yazıcılar ve grafik iletişim sağlayıcıları, geniş hacimli işlerini daha verimli üretmek faaliyetlerini geliştirmeye odaklanmalıdır. Bunun için piyasada mevcut en iyi performansla ihtiyaçları vardır: AccurioPress 6136 serisi, en hızlısı saatte 7.940 A4 sayfa hızı sağlayan üç modelden oluşur. En yeni teknolojiler, maksimum çalışma süresi ve olağanüstü siyah beyaz baskı kalitesini garanti eder. Üstün ürün anahattı kapsamlı seçenekleri ile etkileyicidir.



AccurioPress
6136/6136P/6120

PROFESYONEL BASKI SİSTEMLERİ

AccurioPress 6136/6136P/6120 İLE AVANTAJLARINIZ

UZUN ÖMÜRLÜ PERFORMANS

- AccurioPress 6136/6136P
- Dakikada 136 sayfa A4'e kadar
 - Dakikada 74 SRA3 sayfaya kadar
 - Saatte 7,940 A4'e kadar
 - Saatte 4,274 SRA3 sayfaya kadar
- AccurioPress 6120
- Dakikada 120 sayfa A4'e kadar
 - Dakikada 66 SRA3 sayfaya kadar
 - Saatte 7,034 A4'e kadar
 - Saatte 3,846 SRA3 sayfaya kadar

EN YÜKSEK GÜVENİLİRLİK

- Uzun ömürlü teknik yapı, uzun ömürlü parçalar ve sarf malzemeler
- ICCU vasıtasıyla optimum kayıt sonuçları
- Belt transfer sistemi
- Maksimum verimlilikle baskılar için
- Karlı kısa tirajlı baskılar için

KULLANIMA HAZIR BASKI ÜRÜNLERİ

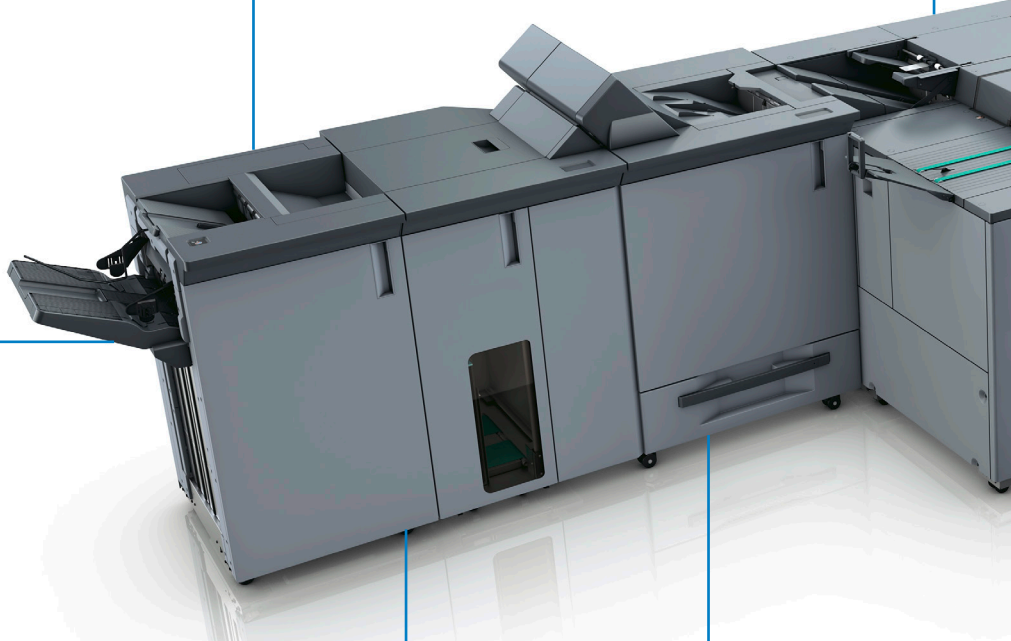
- 50 yaprak kitapçık, ön düzeltme ve isteğe bağlı katlama, kesme ve sırt düzleştirme ile
- 102 yaprak otomatik spiral ciltleme
- 30 mm'ye kadar ısısal cilt
- Kesme mekanizması ile 100 yaprak zımbalama
- En yüksek otomasyon ve muazzam üretkenlik için
- Üretim merkezinde daha fazla karlılık için

HIZLANDIRILMIŞ SONLANDIRMA

- Çoklu (GBC) delme ve 2-4 delikli delme
- 6 farklı katlama türü
- 3. taraflar için arayüz
- Geniş istifleme
- En aza indirgenmiş insan etkisi
- Optimize edilmiş bütçeler için

3. PARTİ SONLANDIRMA

- Kitapçık ciltleme için Watkiss PowerSquare™ 224
- Kare sırtlı Plockmatic SD-500 / SD-350 kitapçık üreticisi
- Zor işlerde delme için GBC Punch G2
- Daha yüksek esneklik için
- Daha sofistike baskı ürünleri için





KOLAY KULLANIM

- Basit kağıt kataloğu ayarları
- İzlemesi kolay ekran talimatları
- Operatör Tarafından Değiştirilebilir Birim Yönetimi (ORUM)
- Maksimum kullanım kolaylığı için
- Daha önemli işler için operatörlere zaman bırakır

GELİŞMİŞ MEDYA KULLANIMI

- Hava emme veya hava yardım besleme teknolojisi
- 18.000 sayfaya kadar kağıt giriş kapasitesi veya 14.000 sayfalık kağıt girişi ve 5.000 sayfalık harici kapak ve araç ekleme
- En fazla 11 kağıt giriş tepsisi
- Geliştirilmiş genel verimlilik için
- Aşırı maliyet tasarrufu için

KAPSAMLI MEDYA İŞLEME

- Simpleks'te 350 g/m²'ye kadar kağıt ağırlığı & 300 g/m² dubleks baskı
- Kağıt eğrilmesini önlemek için Eğrilik Tespit Sistemi
- Kaplamalı medyanın ve zarfların profesyonel şekilde beslenmesi
- Standart olarak mekanik düzleştirme
- İsteğe bağlı ara soğutucu ile kıvrılma önleyici
- Esnek baskı ürünleri için
- Rekabette öne çıkmak için

MÜKEMMEL GÖRÜNTÜ KALİTESİ

- 1,200 x 1,200 dpi çözünürlük
- Ton Eğrisi Yardımcı Programı
- Simitri® HD toner teknolojisi
- Görüntü yoğunluğu kontrol teknolojisi
- Yeni baskı uygulamaları için
- İşletmenizi büyütme için

Simitri HD
High Definition Polymerised Toner

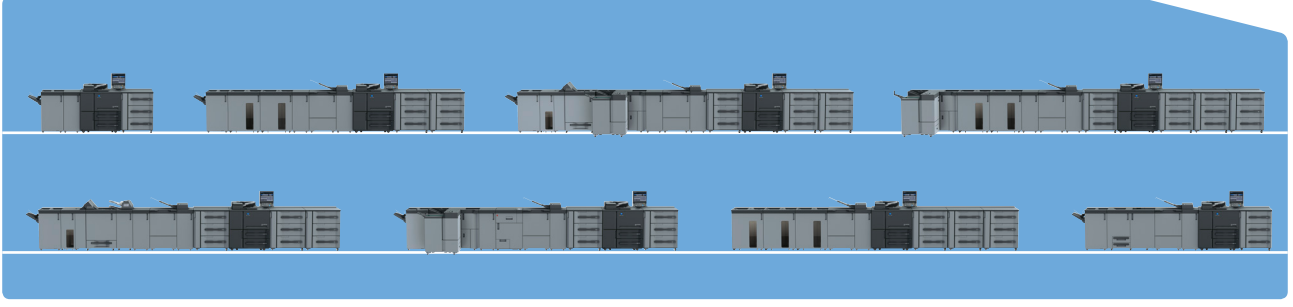
ÜST SINIF BASKI DENETİMİ

- Tescilli Konica Minolta denetleyicisi
- Sezgisel çalışma için
- Zamandan ve paradan tasarruf edin

ÇEVRESEL DUYARLILIK

- Yeşil satın alma politikası
- ISO 14001 sertifikalı
- Çevresel etkilerin azaltılması için
- Karbon Nötr Baskı
- "Karbon Tarafsızlık Programının Etkinleştirilmesi"

Tavsiye Edilen Konfigürasyonlar



Teknik özellikler

SİSTEM ÖZELLİKLERİ

Çözünürlük	1,200 x 1,200 dpi
Kağıt Ağırlıkları	40–350 g/m ²
Dubleks Ağırlıkları	İstiflemesiz tip; 40–300 g/m ²
Kağıt Ebatları	Min.: 95 x 139 mm Maks.: 324 x 483 mm (PF-710 ile)
Maksimum Baskı Alanı	314 x 483 mm (PF-710 ile)
Kağıt Giriş Kapasitesi	Standart: 3,000 yaprak Maks.: 18,000 yaprak
Kağıt Çıkış Kapasitesi	Maks.: 15,000 sayfa (ve alt kasetler)
Ana Gövde Ölçüleri (G x D x H)	990 x 910 x 1,454 mm
Ana Gövde Ağırlık	396 kg

ÜRETKENLİK

AccurioPress 6136/P

Dakikada maksimum A4	136 sayfa/dak.
Dakikada maksimum A3	78 sayfa/dak.
Dakikada maksimum SRA3	74 sayfa/dak.
Saatte maksimum A4	7,940 sayfa/saat
Saatte maksimum A3	4,526 sayfa/saat
Saatte maksimum SRA4	4,274 sayfa/saat

AccurioPress 6120

Dakikada maksimum A4	120 sayfa/dak.
Dakikada maksimum A3	70 sayfa/dak.
Dakikada maksimum SRA3	66 sayfa/dak.
Saatte maksimum A4	7,034 sayfa/saat
Saatte maksimum A43	4,072 sayfa/saat
Saatte maksimum SRA4	3,846 sayfa/saat

BASKI DENETLEYİCİSİ

Dahili Konica Minolta Baskı Denetleyicisi

TARAYICI ÖZELLİKLERİ*

A4 Tarama Hızı	240 orijinal/dak.
Tarama Çözünürlüğü	600 x 600 dpi
Tarama modları	TWAIN scan; Scan-to-HDD; Scan-to-FTP; Scan-to-SMB; Scan-to-eMail
Tarama formatları	PDF; TIFF; Güvenli PDF; XPS

FOTOKOPİ ÖZELLİKLERİ*

Tonlama	256 ton
Büyütme/Küçültme	%25–400, %0.1'lik adımlarla
FCOT	2.6 sn.'den az (A4 LEF)
Çoklu kopyalama	1–9,999

AKSESUARLAR

Entegre Color Care Ünitesi	IQ-501
Zarf Baskı Ünitesi	EF-104
Hava Desteği Kağıt Besleme Ünitesi	PF-709
Önceden basılı kağıt besleme seti (PF-706 için)	PP-701
Vakumlu Kağıt Besleme Ünitesi	PF-710
ADF'li Hava Emici Kağıt Besleme Ünitesi	PF-711
PF-710 Isıtma Birimi	HT-506
Harici Kapak ve Ayraç Besleyici	PI-PFU
Aktarım Ünitesi	RU-518
Nemlendirme Ünitesi	HM-103
Çoklu (GBC) Zımbalama Ünitesi	GP-501
Aktarım Ünitesi	RU-510
Otomatik Spiral Ünitesi	GP-502
Katlama ve Delme Ünitesi	FD-503
İstifleme Ünitesi	LS-506
Kitapçık Ünitesi	SD-506
Kitapçık Ünitesi	SD-513
SD-513 için Katlama Çizgisi Ünitesi	CR-101
SD-513 için Tıraşlama Ünitesi	TU-503
SD-513 için Sırt Düzleştirme	FD-504
Isısal Cilt Ünitesi	PB-503
FS-612/531 için 2/4 Delikli Delme Kiti	FS-532
FS-532 için Tel Dikiş Ünitesi	SD-510
FS-532 için Delme Kiti	PK-522
FS-532 için Harici Kapak ve Ayraç	PI-502
Besleyici	
Açık Yığılmalı	OT-510
Zarf Ünitesi	EF-105
3. parti için montaj kiti	MK-737
Çıkarılabilir HDD Kiti	RH-101 & HD-511
Watkiss PowerSquare™ 224KR	
Plockmatic	SD-500/SD-350
GBC Punch G2	

- Kağıt kapasitesi ile ilgili tüm özellikler 80 gram ağırlığındaki A4 boyutlu kağıtları referans alır.
- Yukarıda bahsedilen özelliklerin ve fonksiyonların kullanılabilirliği ve desteklediği işletim sistemleri, uygulamalar, network protokolleri ve ayrıca network ve sistem konfigürasyonlarına bağlı olarak değişir.
- Her sarf malzemesinin belirtilen ömrü belirli bir sayfa boyutu için sayfa doluluğu gibi özel çalışma koşullarını baz alır (A4'ün %5 doluluğu).
- Gerçek sarf malzeme ömrü kullanım ve sayfa doluluğu, sayfa boyutu, medya türü, sürekli veya kesintili baskı, ortam ısı ve nem oranını içeren diğer baskı değişkenlerine bağlı olarak değişecektir.
- Ürün görsellerinin bazılarında opsiyonel aksesuarlar içerir.
- Teknik Özellikler ve aksesuarlar bu broşürün baskılandığı zamandaki mevcut bilgilere dayanır ve bildirilmeden değişikliklere maruz kalabilir.
- Konica Minolta bu broşürde söz edilen fiyatların ve özelliklerin herhangi birisinin hatasız olacağını garanti etmez.
- Tüm diğer marka ve ürün isimleri tescilli markalar olabilir veya hamiline ait markalardır ve burada bildirilir.